

# Origen del Hombre americano



# Origen del hombre americano

Existen dos teorías al respecto:

1) **Hipótesis de la autoctonía.** En el siglo XIX, Ameghino (paleontólogo argentino), planteó que el hombre americano es autóctono y habría surgido en Argentina. En la actualidad esta teoría no tiene respaldo científico.

2) **Hipótesis de la aloctonía.** Plantea que el hombre americano no es autóctono, sino que vino del exterior.

# Teoría autoctonista

A fines del siglo XIX, el argentino **Florentino Ameghino** planteó una hipótesis sobre el origen del hombre americano y del mundo en general. **Para Ameghino, los humanos habrían evolucionado en las Pampas argentinas, y desde este lugar habría migrado al resto del planeta.** Este postulado sobre la hominización causó gran revuelo, cuando fue presentado en 1879 en el primer Congreso Internacional de Americanistas, realizado en París.



# Teoría autoctonista II

Ameghino planteaba que la cuna de la humanidad fue la Pampa argentina, en la era terciaria. La genealogía se originaba con un grupo de primates del periodo mioceno, que al desplazarse hambrientos por las llanuras, se vieron forzados a erguirse sobre sus extremidades posteriores para así explorar mejor el horizonte y ubicar sus alimentos, deviniendo en evolución lineal hasta llegar al Homo Pampeanus.



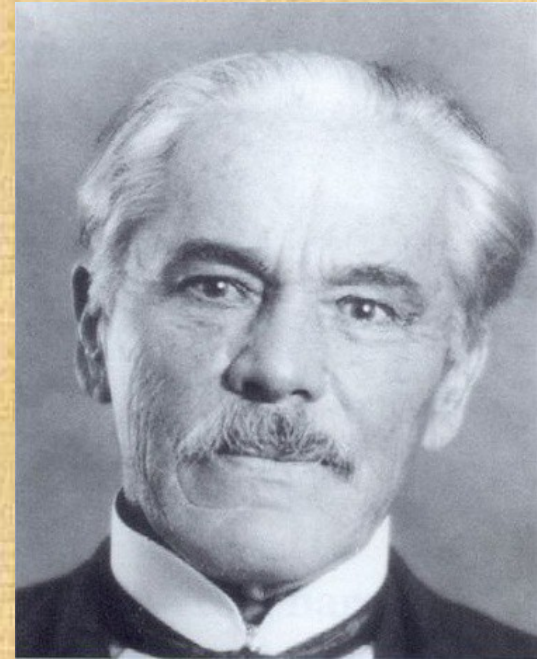
# Críticas a la teoría de la autoctonía

En 1908, Alex Hrdlicka rebatió la teoría autoctonista, rechazándola en base a nuevas evidencias. Fue Hrdlicka quien demostró que:

- a) los estratos geológicos donde encontró los restos óseos, no eran de la era terciaria; sino de la cuaternaria.
- b) a fines del terciario no existían “puentes intercontinentales” que unieran América con el Viejo Mundo.
- c) los restos fósiles eran de monos americanos y felinos mezclados con huesos de humanos recientes.

# Teoría aloctonista- Origen Único

**Alex Hrdlicka afirma que el hombre americano tiene un origen único (que sería Asia) y una unidad étnica (mongoloide) y habría llegado a través de Beringia (puente de hielo en el Estrecho de Bering que entre América de Norte y Asia) en varias migraciones.**



# Teoría aloctonista- Origen Único



# Teoría aloctonista- Origen Único

Pruebas:

- 1) Cercanía entre América y Asia (91km).
- 2) Existe la semejanza física como pigmentación de la piel y ojos, el grosor y forma de los cabellos; pómulos salientes, dientes en forma de pala, la escasa pilosidad, el pliegue mongólico o la mancha mongólica.
- 3) Ciertas semejanzas lingüísticas entre los pueblos asiáticos y pueblos americanos.



# Teoría aloctonista- Origen Único

Críticas:

- 1) *Los grupos sanguíneos no coinciden.*
- 2) *No todas las lenguas americanas tienen coincidencia con las asiáticas.*
- 3) *El hombre Americano es más antiguo(50000 años).*

# Teoría aloctonista- Origen Múltiple

Teoría de los múltiples orígenes. Según Paul Rivet (francés), las diferencias físicas entre los indígenas americanos son tan profundas que hacen imposibles admitir su unidad racial, esas diferencias sólo pueden explicarse por las inmigraciones de pueblos distintos. Rivet y Méndes Correia idéntican las siguientes corrientes u oleadas:

- I) Mongoles y esquimales venidos de Asia por Beringia, llegaron caminado en dos oleadas (en el 40000 y 17000) a América del Norte.
- II) Polinesios: vinieron navegando en el 5000 a América del Sur.
- III) Melanesios: llegaron vía marítima en el 3000 a América del Sur.
- IV) Australianos: vinieron por la Antártida en el 500 a América del Sur.

# Actividad

- 1) En el planisferio, señale las diferentes rutas por donde se cree que llegó el hombre a América, según las teorías mencionadas. Con amarillo indique el recorrido según Hrdlicka. Con rojo la 1° corriente, con verde la 2°, con azul la 3° y con anaranjado la 4° corriente a según Rivet.
- 2) ¿Cuál es la teoría más aceptada en la actualidad?

# Planisferio visto del China

